

Wir bilden aus!

HYG – Q2, 2023



Dieses Unternehmen sichert

**Qualität
durch
Ausbildung**

Arbeitsgemeinschaft der Industrie- und Handelskammern zu Flensburg, zu Kiel und zu Lübeck

30.06.2023

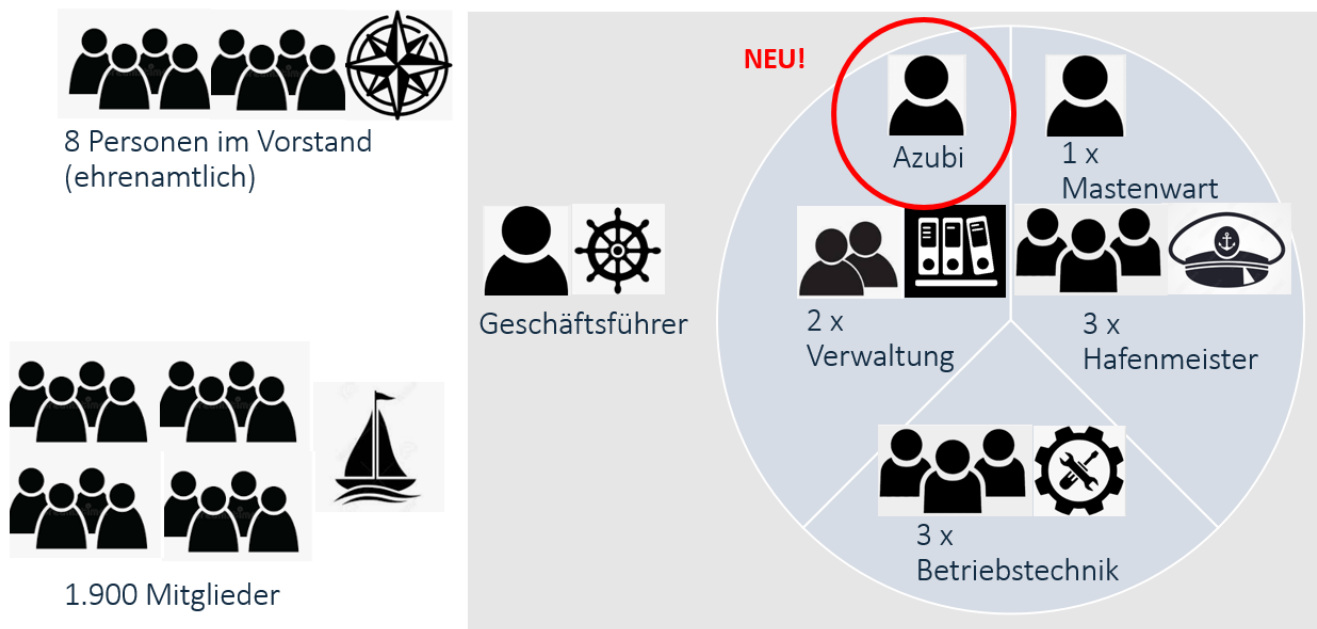
Hamburger Yachthafen - Gemeinschaft e.V.
Deichstraße 19
22880 Wedel
www.hamburger-yachthafen.de

Liebe Wassersportlerinnen und Wassersportler,

gleich vorneweg: diese HYG News fallen aus Zeitgründen etwas kompakter aus als gewohnt. In dieser Ausgabe gibt es eine wichtige Neuigkeit aus dem Personalbereich, ein paar Updates zu Reparatur und Instandhaltung plus Infos zu diversen Wassertiefen, ... und das war es dann auch schon. Aber mitten im Sommer solltet ihr auch nicht den ganzen Tag HYG-News lesen, sondern raus aufs Wasser und bootfahren!

Ausbildung im Yachthafen. Azubi gesucht!

Tatsächlich, wir bilden aus. Die Hamburger Yachthafen-Gemeinschaft e.V. sucht zum 1. September eine Auszubildende/einen Auszubildenden als Kauffrau/Kaufmann für Büromanagement. Obwohl die Ausbildung natürlich zum allergrößten Teil im Büro stattfinden wird, möchten wir auch die spezifischen Themen des Yachthafens vermitteln. Der/die Auszubildende wird auch die Tätigkeiten der Hafenmeister und der Betriebstechnik kennenlernen und so in die Struktur des gesamten Hafens hineinwachsen. Wer also Lust auf eine anspruchsvolle und vielseitige Tätigkeit hat, wer Interesse und Spaß an Booten, Schiffen, Wassersport mitbringt, wer Spaß daran hat, von Anfang an auf Augenhöhe in einem engagierten Team zu arbeiten und zu lernen - der sollte sich unbedingt bei uns bewerben.



Und das ist sie nun, die neue personelle Organisation im Yachthafen

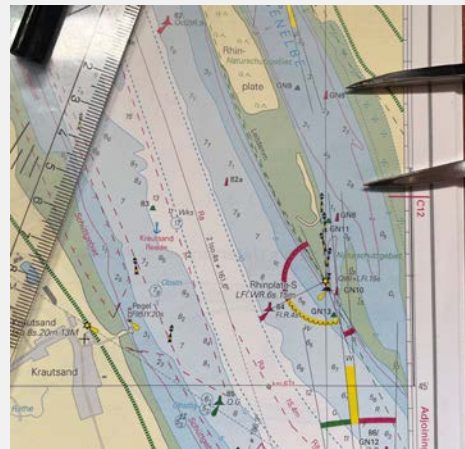
Die ausführliche Stellenbeschreibung mit Kontaktdetails findet ihr im Anhang dieser HYG-News und unter: https://www.hamburger-yachthafen.de/docs/ausbildung_bueromanagement.pdf

Bekanntmachung für Seefahrer (T)165/23

Information des WSA Elbe-Nordsee vom 01.06.2023:

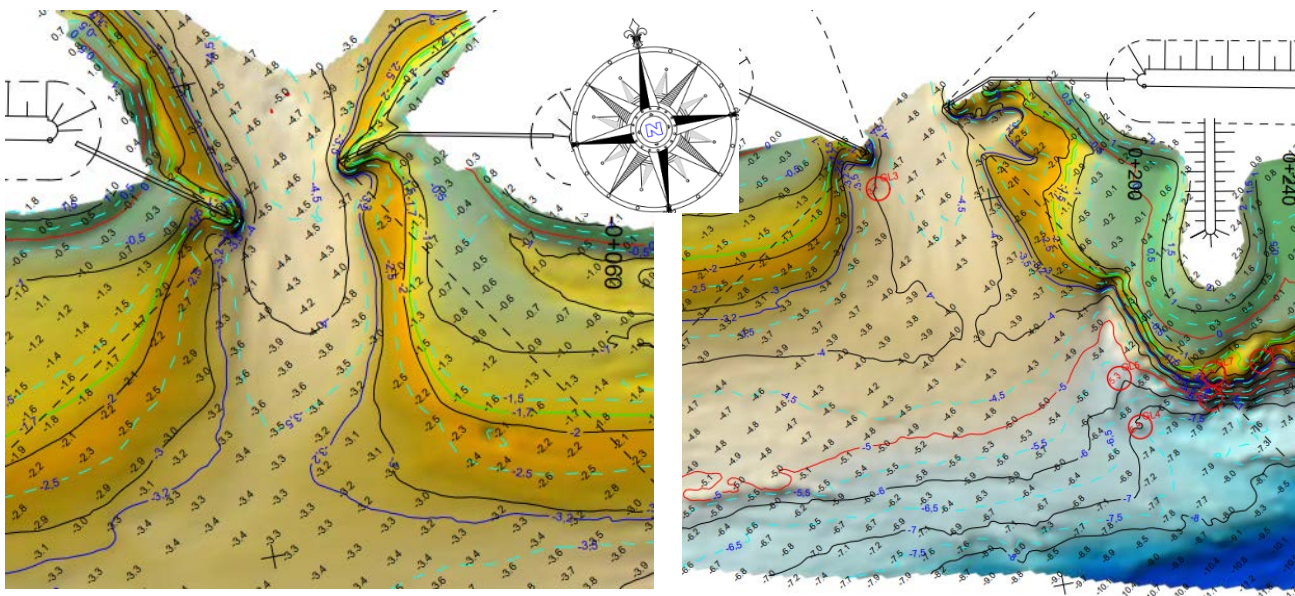
Im südlichen Teil der Glückstädter Nebenelbe, zwischen den Tonnen GN8 und GN10 sind Wassertiefen von 1,0 m bei MNW über die gesamte Fahrwasserbreite gemessen worden. Bitte vorsichtig navigieren! Der Link zur Originalnachricht:

https://www.elwis.de/DE/dynamisch/BfS/bfs_print.php?db_id=301400



Hafeneinfahrten

Viele von euch werden es bereits aus eigener Erfahrung kennen: die tiefen Rinnen der Hafeneinfahrten sind trotz der Baggerarbeiten über die Jahre schmaler geworden. Zu diesem Saisonbeginn haben wir uns dazu entschieden, beide Hafeneinfahrten noch einmal separat peilen zu lassen.



Hafeneinfahrt West

Hafeneinfahrt Ost

Die gute Nachricht: es hat sich weder an der West-, noch an der Osteinfahrt eine signifikante Barre gebildet. Durch die flacheren Randbereiche sollten die Einfahrten jedoch am besten direkt, also im Winkel von 90°, angelaufen werden. Die Wassertiefen in den Rinnen betragen im Westen zwischen 5,0 m und 3,3 m gegen LAT, in der Osteinfahrt zwischen 4,9 m und 3,9 m LAT. Die vollständigen Peilpläne hängen jeweils an der Ost- und der Westanlage aus. Online gibt es den Peilplan unter:

<https://www.hamburger-yachthafen.de/aktuell.html>

Thedje

Nachdem wir im letzten Jahr unserem Arbeitsboot „Thedje“ bereits ein neues Getriebe spendiert hatten, mussten wir uns noch einmal um die kräftige, alte Dame kümmern. Da sich der Wellenflansch am Konus der Propellerwelle gelöst hatte, haben wir uns dazu entschieden, eine neue Propellerwelle einzubauen. Der gesamte Antriebsstrang vom Motor bis zum Propeller wird zurzeit bei Hinrich Goltz und Söhne GmbH auf Finkenwerder montiert und ausgerichtet.

Photovoltaikanlage

Die Arbeiten zur statischen Ertüchtigung der Halle 1 sind abgeschlossen. Ab dem 10.07.2023 soll mit der Montage auf dem Hallendach begonnen werden. Damit nimmt die erste Ausbaustufe des PV-Projekts reale Formen an. In der zweiten Stufe widmen wir uns dann dem Dach der Halle 4. Parallel beginnen die Stadtwerke Wedel mit dem Neubau des Netzanschlusses, inklusive eines neuen Netztrafos mit neuem Trafohaus.

Schwimmende Anlage

Die Reparaturen der Stahlrohrschlengel, die temporär auf W liegen (ex Schlengelreihe O) schreiten voran. Die verrottete Unterkonstruktion ist bereits ausgetauscht. Neue Stromkabel wurden verlegt. Dabei haben wir die Kabelquerschnitte entsprechend der nächsten Positionierung gewählt. Denn 4 der 5 Schlengel werden nach der Saison in der Westanlage eingeschwommen und ersetzen dort die Schlengel M2, M3 und K11, K12.



Außerdem haben wir die Firma Pontech GmbH mit der Lieferung von 4 Kopfschlengeln beauftragt, die als Schwellenschutzschlengel die an den Kopfen der Reihen G, F (Ost) und L, M (West) die bisherigen Kopfschlengel

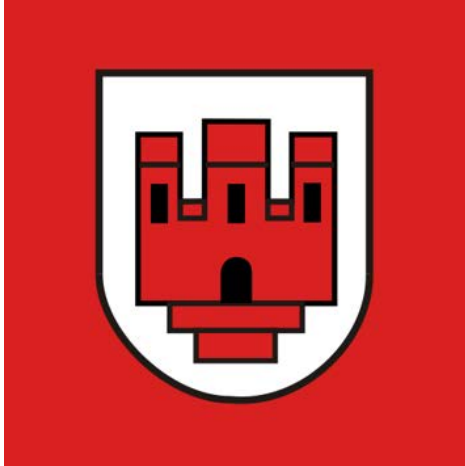
ersetzen sollen. Die neuen Schlengel haben stabilere Dalbenschlösser als die alten Schlengel, sind breiter und haben einen größeren Tiefgang, wodurch die Auswirkungen des einlaufenden Schwells deutlich reduziert werden. Die 4 dadurch freiwerdenden alten Kopfschlengel wollen wir möglichst sinnvoll in die Anlage einspleißen. Eine Variante sieht vor, einen Kopfschlengel auf der Reihe O zu installieren, den Stahlrohrkopfschlengel auf J durch einen Betonschlengel zu ersetzen und die 2 Übrigen im Bereich des Optischlengels West einzuschwimmen.

Der Hamburger Yachthafen wünscht euch allen einen schönen Sommer

Jörn Dettmer

Wir suchen Dich als Auszubildenden zum Kaufmann/-frau für Büromanagement (m/w/d)

bei der Hamburger Yachthafen-Gemeinschaft e.V.



Willkommen an Bord! Unser Hamburger Yachthafen ist ein renommiertes Paradies für Bootsliebhaber und Wassersportbegeisterte. Mit 2.000 Liegeplätzen und einer Steganlage von ca. 5 Kilometern Länge, ist der Hamburger Yachthafen eine der größten, tidenunabhängig nutzbaren Anlagen für Sportboote in Europa und befindet sich im Westen der Hansestadt Hamburg, in Wedel.

Wir sind stolz darauf, eine vielseitige und professionelle Anlaufstelle für Bootseigner und Segelfreunde zu sein und suchen zum 01.09.2023 einen engagierten Auszubildenden (m/w/d) zur Verstärkung unseres 10-köpfigen Teams.

Deine Aufgaben:

- Unterstützung bei der Verwaltung und Organisation des Vereinsbüros
- Durchführung von allgemeinen Bürotätigkeiten sowie Mitarbeit bei der Erstellung von Dokumenten, Protokollen und Berichten
- Aktualisierung und Pflege von Mitgliederdaten und anderen administrativen Aufgaben
- Unterstützung in der Buchhaltung und Rechnungsstellung
- Mitwirkung bei der Organisation von Veranstaltungen und Meetings
- Allgemeine Kommunikation mit Mitgliedern, Partnern und Lieferanten

Was Du mitbringst:

- Guter mittlerer Schulabschluss
- Interesse an der Büro- und Verwaltungsarbeit sowie der maritimen Branche
- Zuverlässigkeit, Sorgfalt und Teamgeist
- Gute Kommunikations- und Organisationsfähigkeiten
- Motivation, Neugierde und Lernbereitschaft für den Yachthafenbetrieb
- Sichere Kenntnisse der MS Office-Anwendungen
- Gute Deutschkenntnisse

Was wir Dir bieten:

- Eine fundierte Ausbildung im größten Yachthafen Deutschlands
- Ein angenehmes Arbeitsumfeld mit Blick auf die Elbe
- Abwechslungsreiche Aufgaben und eigenverantwortliches Arbeiten
- Einblicke in den gesamten Betrieb eines Yachthafens sowie attraktive Entwicklungsmöglichkeiten
- Eine angemessene Ausbildungsvergütung inkl. 13. Gehalt
- 30 Tage Urlaub und eine betriebliche Altersvorsorge

Du bringst leidenschaftliches Interesse für den Yachtsport und ein Talent für Kundenservice mit? Dann freuen wir uns auf deine aussagekräftigen Bewerbungsunterlagen mit Lebenslauf und Zeugnissen per E-Mail an info@hamburger-yachthafen.de. Wir freuen uns darauf dich kennenzulernen!

Für Nachfragen stehen wir Dir gerne unter 04103 – 44 38 Rede und Antwort.

